

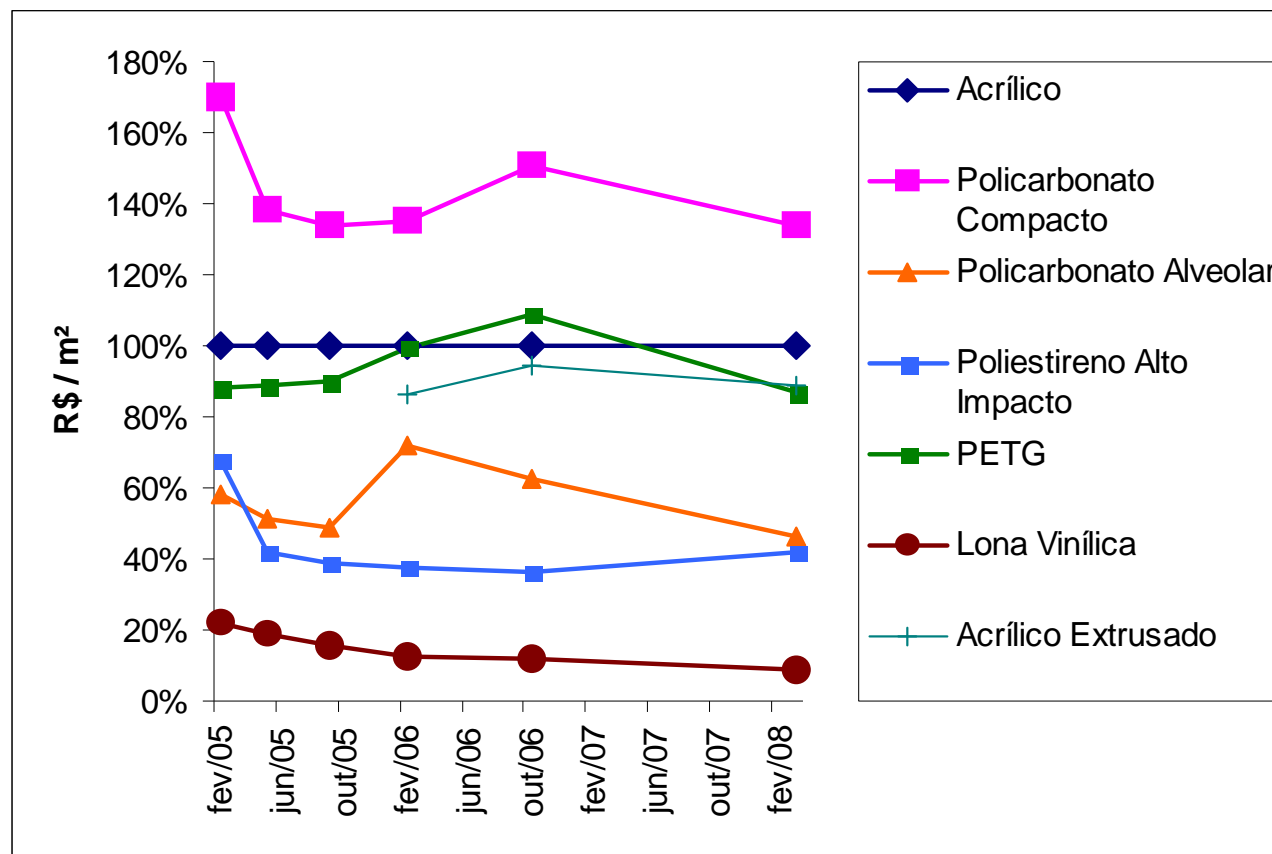
COMPARAÇÃO DE PREÇOS DE PRODUTOS CONCORRENTES CHAPAS ACRÍLICAS *(Base: Março de 2008)*

PRODUTOS	PREÇOS		% EM RELAÇÃO AO ACRÍLICO CAST (m ²)	PESO (kg / m ²)
	R\$ / kg	R\$ / m ²		
ACRÍLICO CRISTAL "CAST" (Espessura 3 mm)	16 a 20	57 a 70	100%	3,57
ACRÍLICO CRISTAL EXTRUSADO (3 mm)	15 a 17	54 a 61	89%	3,57
POLICARBONATO COMPACTO CRISTAL (3 mm)	22 a 26	80 a 90	134%	3,60
POLICARBONATO ALVEOLAR CRISTAL (6 mm)	21 a 25	27 a 32	46%	1,30
POLIESTIRENO ALTO IMPACTO BRANCO (3 mm)	8 a 9	24 a 29	42%	3,15
PETG CRISTAL (3 mm)	14 a 15	53 a 57	87%	3,81
LONA VINÍLICA P/ COM. VISUAL - BACK LIGHT (m ²)	-	5 a 6	9%	-

OBS: Preços p/ 28 dd, incluindo ICMS, IPI e frete.

COMPARAÇÃO DE PREÇOS PRODUTOS CONCORRENTES

CHAPAS ACRÍLICO CAST = BASE 100



COMPARAÇÃO PREÇOS PRODUTOS CONCORRENTES RESINAS PARA INJEÇÃO (Base: Março 2008)

<i>PRODUTOS</i>	<i>PREÇOS R\$ / kg</i>	<i>% EM RELAÇÃO AO ACRÍLICO</i>	<i>PESO (kg / m²)</i>
ACRÍLICO (PMMA)	8,10 - 8,50	100%	3,57
POLICARBONATO	10,10 a 11,20	128%	3,60
POLIESTIRENO ALTO IMPACTO BRANCO = PS CRISTAL	5,30 - 5,50	65%	

OBS: Preços p/ 28 dd, incluindo ICMS, IPI e frete.

COMPARAÇÃO DE PREÇOS PRODUTOS CONCORRENTES

RESINA ACRÍLICA P/ INJEÇÃO = BASE 100

